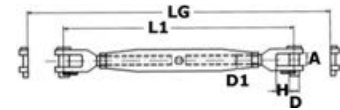


**Tenditore tornito dalla barra**

In **acciaio inox AISI 316** lucidati a specchio. Finitura accurata, filetti scorrevoli, generosamente dimensionati per avere una forte escursione di regolazione.

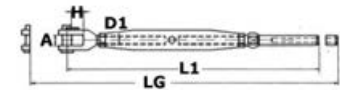
Codice	Filetto D1 MA	L1 mm	A mm	D mm	H mm	LG mm	Carico di lavoro kg
07.192.04	4	115	4,5	4	8	175	410
07.192.05	5	127	5,5	5	10	195	460
07.192.06	6	150	6	6	10	230	910
07.192.08	8	180	8	8	11	255	1330
07.192.10	10	220	10,2	9	14	300	2180
07.192.12	12	270	14	12	20	380	3200
07.192.14	14	290	13	12	20	328	4300
07.192.16	16	340	17	12	26	480	5310
07.192.20	20	340	20	19	29	387	7940



**Tenditore tornito dalla barra con terminale a pressare su cavo inox**

Lucidati a specchio in **acciaio inox AISI 316**. Finitura accurata, filetti scorrevoli, generosamente dimensionati per avere una forte escursione di regolazione.

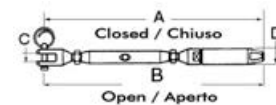
Codice	Filetto D1 MA	Per cavo Ø mm	L1 mm	A mm	H mm	LG mm
07.194.06	6	3	180	6	10	250
07.194.08	8	4	210	8	11	285
07.194.10	10	5	240	10,2	14	330
07.194.12	12	6	300	14	20	410
07.194.14	14	7	330	15	22	450



**Tenditore con incorporato terminale con brugole inox**

In **acciaio inox AISI 316**, per terminazione **draglie**.

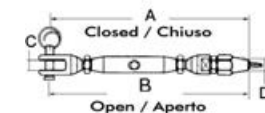
Codice	Per cavi nudi Ø mm	Per cavi plasticati mm	A mm	B mm	C mm	D mm
07.190.06	5/6	6	170	240	6,2	12



**Tenditore tornito con incorporato terminale per cavo Parafil**

In **acciaio inox AISI 316**.

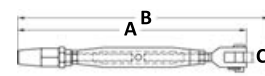
Codice	Per cavo Ø mm	A mm	B mm	C mm	D mm
07.196.07	7	187	240	6	13
07.196.09	9	190	240	6	14



**Tenditore con terminale autobloccante**

Acciaio inox AISI 316. Inserendo il cavo, lo stesso viene **bloccato automaticamente** dal cono interno.

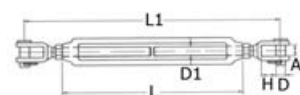
Codice	Filetto D1 MA	Per cavo Ø mm	A mm	B mm	C mm
07.385.06	6	3	175	245	7,5
07.385.08	8	4	200	285	11
07.385.10	10	5	245	335	12
07.385.12	12	6	290	405	14



**Tenditore con due forcelle fisse**

In **acciaio inox AISI 316**.

Codice	Filetto D1 MA	L1 mm	L mm	A mm	H mm	D mm	Carico di lavoro kg
07.198.05	5	120	70	6,5	10	5	400
07.198.06	6	140	90	7,5	10	6	600
07.198.08	8	180	120	11	11	8	1000
07.198.10	9	220	150	12	14	9	1400
07.198.12	12	300	200	14	20	12	2400
07.198.16	16	375	250	17	26	16	4000



**Tenditore con due occhi**

In **acciaio inox AISI 316**.

Codice	Filetto D1 MA	L mm	L1 mm	A mm	Carico di lavoro kg
07.193.04	4	60	100	7	-
07.193.05	5	70	120	8	160
07.193.06	6	90	150	10	320
07.193.08	8	120	200	14	560
07.193.10	10	150	240	16	880

