

### Trapunta fonoassorbente e termoisolante fino a 700°

Autoestinguente DIN 4102. E' un materassino di **feltro di fibra di vetro** agugliato di tipo "E", accoppiato tramite trapuntatura a losanga a due tessuti di vetro da 400 g, di cui uno alluminizzato. Di **grande effetto estetico**, è capace di sopportare sollecitazioni meccaniche elevate. Particolarmente indicato come isolante termoacustico.

Codice	Spessore mm	Rotolo da
65.093.00	10	1 m x 10 m



Si adatta perfettamente alle pareti del locale motori e può essere incollato o fissato con le rondelle 65.098.00. Prezzo a bobina.



65.098.00 Rondelle OPTIONAL

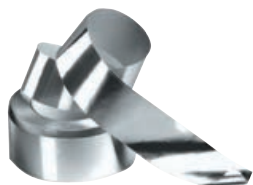


### Materassino VETROTEX di fibra di vetro, fonoassorbente e termoisolante

**Fonoassorbente e termoisolante**, con tessuto di fibra di vetro alluminizzato sul lato esterno. Si usa come rivestimento **anti-calore** su tubi di scarico, scambiatori di calore ed ogni tubazione che abbia necessità di essere isolata. Prezzo per singolo rotolo.

Codice	Ignifugo	Spessore mm	Rotolo da
65.096.00	Classe 1	10	20 cm x 500 cm

### Rotolo di nastro in alluminio adesivizzato



Per rifinitura pannelli fonoisolanti 65.094.00, dopo che sono stati sagomati e montati.

Codice	Rotolo m	Altezza mm
65.095.00	50	50

### Colla marina CIBA



Alle resine fenoliche, di colore rosso scuro, munito di catalizzatore in polvere. E' la colla più potente al mondo. Incolla: legno, resina, poliestere, metalli ecc.

Codice	Confezione da	Omologato
65.225.11	500 g	RINA

### Collante autoestinguente per fonoisolanti/fonoassorbenti



Con caratteristiche intrinseche di assorbimento acustico, che ottimizza l'efficacia dei pannelli cui è applicata.

Codice	Confezione da	Omologato	Resa gr/mq
65.100.02	0,750 l	RINA	350/400

### Rondella dentata in plastica



Per fissaggio antirumore ai cieli o paratie. Vite non inclusa.

Codice	Ø mm	Foro mm	Confezione da
65.098.00	50	3	250 pezzi
65.098.40	50	3	40 pezzi (blister)



### Collante cianoacrilico professionale ADEBOND

Incolla istantaneamente metallo, plastica, gomma, legno, pelle, finta pelle etc...  
Flacone con beccuccio dosatore.

Codice	Confezione da
65.236.21	50

## Lubrificanti e DURALAC



### DURALAC

Isolante/sigillante plastico atto a prevenire la corrosione elettrolitica nel punto di accoppiamento tra due metalli diversi come: falchette in alluminio fissate con viti inox, verricelli in alluminio o ottone fissati con bulloni inox, accessori inox per albero fissati sull'albero stesso (in alluminio) con rivetti o viti, bitte accoppiate con prigionieri di metallo diverso. Duralac è una pasta gialla a base di cromato di bario, resistente e flessibile, che si interpone tra i due metalli in fase di accoppiamento. Si applica a pennello e non deve esser diluito.

Codice	Confezione da ml
65.750.00	250