

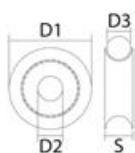
Pulegge per bozzelli



▲ 55.244.01



▲ 55.244.02/03/04/05



Pulegge in Delrin® con calotte e sfere inox

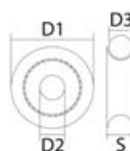
Codice	D1 mm	D2 mm	D3 mm	S mm	Colore
55.244.01	20	5,3	8	12,3	Bianco
55.244.02	28	5,3	8	11,0	Nero
55.244.03	28	5,3	10	14,6	Nero
55.244.04	38	8,8	12	20,6	Nero
55.244.05	44	8,8	14	21,9	Nero



▲ 55.245.01

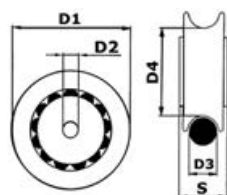


▲ 55.245.02/03/04/05/06



Pulegge in Delrin®

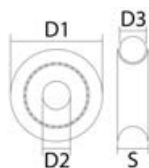
Codice	D1 mm	D2 mm	D3 mm	S mm	Colore
55.245.01	17	6,2	5	7	Nero
55.245.02	28	8,2	10	13,4	Bianco
55.245.03	34	8,2	8	10,5	Bianco
55.245.04	34	12,2	12	17,6	Bianco
55.245.05	45	12,2	10	13,5	Bianco
55.245.06	56	12,2	12	17,6	Bianco



Puleggia in Nylon montata su sfere in Delrin®

Si utilizzano bloccando il mozzo centrale già predisposto con un foro. La puleggia ruota sulla corona di sfere minimizzando gli attriti.

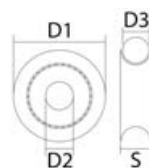
Codice	D1 mm	D2 mm	D3 mm	D4 mm	S mm	Carico di lavoro kg
55.243.01	29	5,1	8	22	12,5	130
55.243.02	38	5,1	10	29	15,9	190
55.243.03	57	6,1	12	46	19,8	240



Pulegge in alluminio

Anodizzazione dura a spessore + PTFE, con inserto plastico.

Codice	D1 mm	D2 mm	D3 mm	S mm	Colore
55.246.01	28	8,2	4	10,2	Nero
55.246.02	34	8,2	5	13,6	Nero



Pulegge in inox

Con inserto plastico.

Codice	D1 mm	D2 mm	D3 mm	S mm
55.247.01	16	5,2	5 tessile; 2,5 inox	6,4