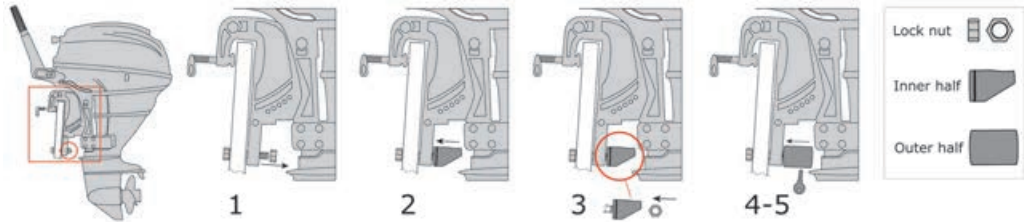


Lucchetti

Antifurto per fuoribordo Sicurbolt

Fabbricato in acciaio inox AISI 316 lucidato a specchio. Si applica ad uno dei bulloni di fissaggio del motore fuoribordo. Costruzione extra-strong per una maggiore protezione. Stagno. Universale per ogni motore.

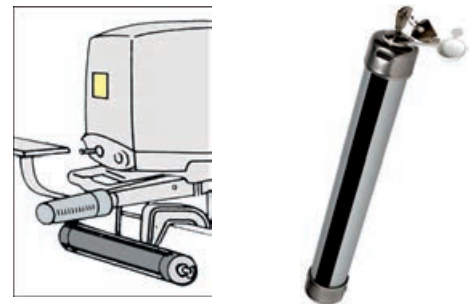
Codice	↔ mm
38.175.20	Ø 48x61



Sicur Lock antifurto speciale per motori fuoribordo

Blocca i galletti per cui: evita che si possano svitare e che il motore cada in acqua; evita il furto del motore, in quanto per poterlo spostare occorre scassinare il Sicur Loch. E' realizzato tutto in **alluminio anodizzato** (spessore tubo 4 mm, quindi robustissimo), serratura di bloccaggio in **ottone e acciaio inox** con doppia chiave. Per il suo robusto aspetto scoraggia qualsiasi ladro. Modello "Compact" con cappucci terminali in **acciaio inox** e tubo interno in mousse antivibrante.

Codice	Per motori
38.175.10	Fino a 25 HP
38.175.11	Oltre i 25 HP e tutti i motori Mercury



Dispositivo antifurto in acciaio inox per motori fuoribordo

Blocca i galletti ed è completo di lucchetto **marino** con corpo ottone cromato, **arco inox**, **molle inox** e sistema **autodrenante** dell'acqua.

Codice	Lunghezza mm	Consigliato per motori fino HP
38.176.10	230	25
38.176.11	280	Oltre 25



Lucchetto con chiave di sicurezza sistema Abloy

Corpo in **ottone cromato**, arco in **acciaio inox**.

Codice	↔ mm	A mm
38.021.25	25	19
38.021.30	30	20
38.021.40	40	26
38.021.50	50	31
38.021.60	60	38



Set 4 lucchetti marini con unica chiave, sistema ABLOY di sicurezza

Quattro lucchetti in blister espositivo con quattro chiavi uguali. Corpo in ottone cromato ed arco in acciaio inox.

Codice	↔ mm	A mm
38.022.34	30	20



Lucchetto speciale per mare



Completamente in **bronzo marino** e arco in **acciaio inox**, venduti con scatola singola.

Codice	Arco mm
38.024.30	30
38.024.40	40
38.024.50	50

Lucchetto pesante anti-scasso con chiave Fisher

AISI 304



Corpo e arco in acciaio inox AISI 304, serratura in ottone cromato.

Codice	Arco mm
38.025.30	30
38.025.40	40
38.025.50	50