

**Galloccia****AISI 316**

In acciaio inox AISI 316 lucidati a specchio.

| Codice    | Lunghezza mm | Altezza mm | Interasse fori mm | Carico di rottura kg |
|-----------|--------------|------------|-------------------|----------------------|
| 40.128.12 | 120          | 25         | 30                | 3506                 |
| 40.128.16 | 152          | 30         | 35                | 3722                 |
| 40.128.19 | 193          | 35         | 43                | 3506                 |

**Bitta SAIL****AISI 316**

In acciaio inox AISI 316 lucidato a specchio.

| Codice    | Lunghezza mm | Altezza mm | Interasse fori mm | Ø prigionieri mm | Carico di rottura kg |
|-----------|--------------|------------|-------------------|------------------|----------------------|
| 40.138.21 | 220          | 52         | 60                | 2 fori mm 6,5    | 3785                 |
| 40.138.22 | 220          | 52         | 60                | 8                | 3691                 |
| 40.138.26 | 260          | 58         | 70                | 10               | 5806                 |
| 40.138.30 | 300          | 65         | 81                | 12               | 5880                 |

**Bitta a galloccia****AISI 316**

Lucidato a specchio, di massima robustezza e grande estetica.

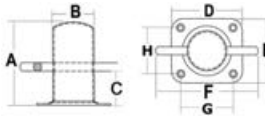
| Codice    | Lunghezza mm | Interasse long. mm | Interasse trasv. mm | Carico di rottura kg |
|-----------|--------------|--------------------|---------------------|----------------------|
| 40.129.15 | 150          | 51,8               | 41,5                | 4507                 |
| 40.129.20 | 200          | 57,2               | 41,6                | 3022                 |
| 40.129.25 | 250          | 54,4               | 45,2                | 3328                 |
| 40.129.30 | 300          | 65                 | 58                  | 5219                 |

**Bitta Ercole****AISI 316**

Fabbricata in acciaio inox AISI 316 lucidato a specchio.

| Codice     | A mm | B mm | C mm | D mm | E mm | F mm | G mm | H mm | Ø foro vite mm |
|------------|------|------|------|------|------|------|------|------|----------------|
| 40.179.50  | 100  | Ø 50 | 55   | 90   | 80   | 130  | 66   | 57   | 6,5            |
| 40.179.60  | 120  | Ø 60 | 70   | 120  | 95   | 180  | 95   | 70   | 6,5            |
| 40.179.70* | 142  | Ø 70 | 82   | 140  | 118  | 180  | 105  | 80   | 8,5            |

\* Base in fusione


**Kit prigionieri Inox per bitte**

Completi di dadi e rondelle (2 prigionieri, 2 dadi, 2 rondelle).

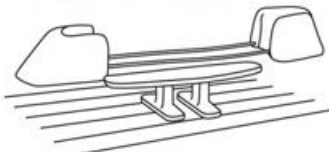


| Codice    | mm     | Consigliati per bitte   |
|-----------|--------|---|
| 40.142.06 | 6x60   | 40.133.15   |
| 40.142.08 | 8x60   | 40.133.20 - 40.174.18 - 40.138.22 - 40.137.01   |
| 40.142.09 | 8x80   | 40.131.16   |
| 40.142.10 | 10x60  | 40.133.25 - 40.173.16 - 40.138.26 - 40.137.02   |
| 40.142.11 | 10x80  | 40.131.20 - 40.131.25   |
| 40.142.12 | 12x100 | 40.133.30 - 40.138.30 - 40.137.03 - 40.174.24   |
| 40.142.14 | 14x100 | 40.173.20 - 40.173.24   |
| 40.142.16 | 16x120 | 40.173.30 - 40.173.35 - 40.174.30 - 40.174.37 - 40.137.04 - 40.137.05 - 40.137.06 - 40.137.08 |
| 40.142.20 | 20x120 | 40.173.42 - 40.173.45   |

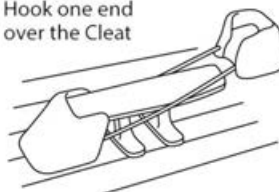
**Paraspigoli per bitte**Realizzati in **ABS bianco**, si montano con l'apposito elastico sui corni delle bitte, al fine di evitare di inciampare camminando in coperta.

| Codice    | Universali per bitte | <br>ORDER BY BOX |
|-----------|----------------------|---|
| 40.113.00 | Da 200 a 300 mm      | 4 paraspigoli per 2 bitte   |

Extend Over The Cleat



Hook one end over the Cleat



Put the other end

