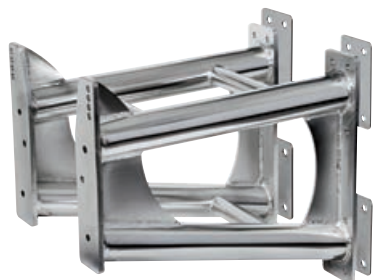


U Douglas Marine



New

Supporto motore Bracket in acciaio inox

Modello universale in acciaio inox. Per motori fuoribordo da 140 a 300 HP. Costruito con la massima accuratezza, migliora il rendimento e aumenta lo spazio disponibile a bordo. Inclusivo di 4 contropiastre per il fissaggio.

Codice	Per motori fuoribordo	Peso complessivo kg
47.375.06	Da 140 a 300 HP	35,2



Sollevatore elettro-idraulico per motori fuoribordo - CMC

Costruito in **alluminio 6061 T6**, con minuterie in **acciaio inox** e cuscinetti in **bronzo alluminio**. Completo di strumento indicatore posizione ed interruttore di comando da montare sul cruscotto.

Codice	V	Per FB MAX	Corsa mm	Velocità mm/min	Sporgenza dalla poppa mm	←→ mm	kg
47.250.00	12	V6	125	93	140	460x418	21,5
47.250.02*	12	V8	125	71	140	460x418	30,5

* Modello per motori V8 (Tipo Yamaha 300 HP), super-rinforzato con guide e rotaie in acciaio inox estruso.



▲ Indicatore posizione



Supporto motore fuoribordo

Serve per sollevare il motore fuoribordo dal piede, quando lo scafo è caricato sul carrello o invasatura. E' regolabile ed universale per ogni modello.

Il supporto piede è in **gomma** con cinghie di fissaggio. Portata max 150 HP 2 cilindri.

Codice	Regolabile
47.110.96	Da 50 a 80 cm

Imbragature per fuoribordo

OSCULATI



Imbragatura di sollevamento per motori fuoribordo

Dotata di maniglia superiore, universale per tutti i fuori bordo in commercio. Indispensabile per spostare il fuoribordo dal **Pram al pulpito di poppa** e viceversa.

Codice	Modello	Consigliate per motori
47.391.00	Standard	Max 15 - 35 kg
47.391.02	Heavy Duty	Max 25 - 50 kg

Ideale da abbinare a gruette tipo 42.360.00.

