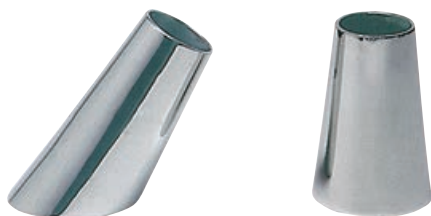


## OSCOLATI



### Basetta conica

#### AISI 316

In acciaio inox AISI 316 microfuso e lucidato a specchio.  
Fissaggio con un prigioniero 8 mm.

Codice	Versione	Misura base mm	Altezza mm	Inclinazione	Per tubi da Ø mm	Prigionieri e dadi Optional	Prigionieri mm
41.210.25	Inclinata	53x46	70	60°	25	40.142.08	8
41.110.30	Inclinata	66x51	80	60°	30	40.142.08	8
41.212.25	Dritta	Ø 44	70	90°	25	40.142.08	8
41.112.30	Dritta	Ø 51	80	90°	30	40.142.08	8

## OSCOLATI



### Base tronco-oidale per pulpito


#### AISI 316

In acciaio inox AISI 316 lucidato a specchio, fissaggio con un prigioniero 8 mm.

Codice	Inclinazione	Base mm	Altezza mm	Per tubi da Ø mm	Prigionieri e dadi Optional	Prigionieri mm
41.309.25	45°	62x45	75	25	40.142.08	8
41.310.25	60°	45	70	25	40.142.08	8
41.312.25	90°	45	57	25	40.142.08	8
41.409.30	45°	65x48	75	30	40.142.08	8
41.410.30	60°	48	70	30	40.142.08	8
41.412.30	90°	48	62	30	40.142.08	8



### Sottobase in polietilene bianco

Codice	Sottobase	Ø esterno mm	Ø interno mm	Per basi	
41.412.38	Tonda	50,5	46,5	41.412.30	10



### Raccordo per pulpito

#### AISI 316

Codice	Versione	Inclinazione	Per tubi da Ø mm
41.118.22	Angolo prua o poppa	110°	22
41.120.22	Angolo prua o poppa	140°	22
41.119.22	Angolo prua o poppa	90°	22
41.119.25	Angolo prua o poppa	90°	25
41.121.22	Angolo a 3 vie	90°	22
41.121.25	Angolo a 3 vie	90°	25



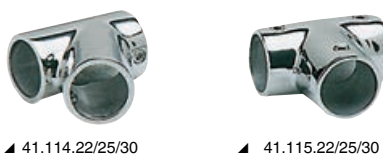
### Raccordo rettangolare per pulpito

Codice	Versione	Inclinazione	Base mm	Per tubi da Ø mm
41.113.00	Rettangolare	30°	75x42	22
41.165.00	Rettangolare	45°	75x42	22



### Raccordo per pulpito tonda

Codice	Versione	Inclinazione	Per tubi da Ø mm
41.112.00	Tonda	30°	22
41.127.00	Tonda	45°	22
41.112.01	Tonda	30°	25
41.127.01	Tonda	45°	25



### Raccordo per pulpito a T

Codice	Versione	Inclinazione	Per tubi da Ø mm
41.114.22	Inclinata	60°	22
41.114.25	Inclinata	60°	25
41.114.30	Inclinata	60°	30
41.115.22	Dritta	90°	22
41.115.25	Dritta	90°	25
41.115.30	Dritta	90°	30



### Raccordo a T a 90° HEAVY DUTY

La parte verticale é lunga 52 mm e permette di avere un **solido aggancio**.  
Fori di fissaggio non filettati.

Codice	Per tubi da Ø mm
41.115.26	25