

## Carrucole e molle



### Carruola

Codice	Versione	Puleggia		Carcassa in
		da mm	in	
03.300.00	Fissa con base a 3 fori	50	Nylon	Ottone
03.301.00	Mobile con ponticello	50	Nylon	Ottone
03.302.00	A doppio snodo con ponticello	50	Nylon	Ottone

### Molla per timoneria



Codice	Descrizione
03.190.00	In acciaio inox 18/8 ad alta resistenza.

### Carruola per timoneria



Codice	Descrizione
03.305.01	Con moschettone a molla girevole in <b>ottone cromato</b> , con puleggia in nylon da 50 mm.

### Carruola per uscita cavi dal pozzetto



Codice	Descrizione
03.307.00	In <b>ottone cromato</b> . Puleggia in nylon da 60 mm.

## Ghiere, cuffie, soffietti e ricettacoli

### Ghiera passacavi in polipropilene

Per il passaggio cavi elettrici e comando timoneria.



Codice	Ø interno mm	Ø esterno mm	Colore plastica
03.408.00BI	60	90	<input type="checkbox"/> Bianco
03.408.00NE	60	90	<input checked="" type="checkbox"/> Nero

### Soffietto in gomma per protezione cavi

Fornito completo di due fascette di serraggio. Protegge i cavi rendendoli stagni.

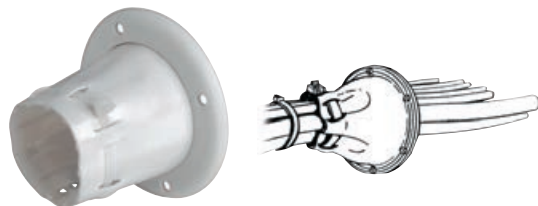


Codice	Ø mm	Lunghezza mm	Colore
03.150.80	38	190	<input checked="" type="checkbox"/> Nero

### OSCULATI

### Cuffia conica passacavi in PVC

Fornita completa di ghiera di fissaggio e fascetta in nylon stringi cavi.



Codice	Ø interno mm	Ø esterno mm	Sporgenza mm	Colore	ORDER BY BOX
03.407.00	70	105	74	<input type="checkbox"/> Bianco	5
03.407.01	70	105	74	<input checked="" type="checkbox"/> Nero	5

### Ghiera passacavo e guarnizione con taglio in PVC

Ghiera in **acciaio inox AISI 316** lucidato a specchio.



Codice	Guarnizione		Ø interno mm	Ø esterno mm	ORDER BY BOX
	<input type="checkbox"/> bianca	<input checked="" type="checkbox"/> nera			
03.410.01	03.420.70	03.420.72	48	75	10
03.410.02	03.420.90	03.420.92	58	90	10

### Ghiera passacavo 03.410.02 completa di soffietto

Ghiera in **acciaio inox lucidato**, soffietto in gomma DUTRAL anti-salino a tenuta stagna.



Codice	Colore	Ø interno mm	Ø esterno mm
03.410.00	<input checked="" type="checkbox"/> Nero	58	90
03.411.00	<input type="checkbox"/> Grigio	58	90