

**Staccabatteria/deviatore Heavy Duty ad alta capacità**

**CE** Contatti completamente in **rame**, molle in **acciaio inox**. Carcassa in **policarbonato**. Interruzione automatica di corrente dell'alternatore qualora si azioni lo staccabatteria prima di avere spento il motore. Particolarmente adatto per motorizzazioni diesel che, con grossi motorini d'avviamento, richiedono forti amperaggi. **Omologato CE** secondo la normativa 94/25/CE.

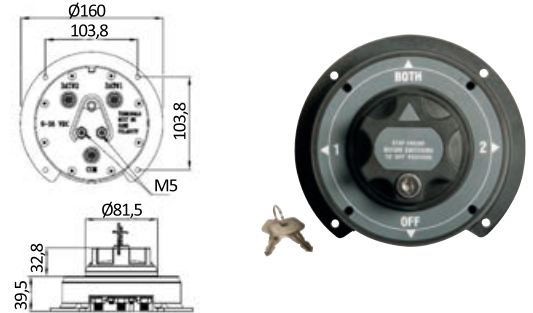
Codice	Capacità max A		Ø terminale mm	Versione	Perni mm	mm
	intermittente	in continuo				
14.905.00	850	380	12	Universale a 12/24 V	12	140x140x85



**Interruttore/deviatore per batterie Heavy Duty**

Fabbricato con i migliori materiali disponibili, è completo di serratura di bloccaggio e di contatti supplementari per l'interruzione automatica di corrente all'alternatore qualora si azioni lo staccabatteria prima di aver spento i motori.

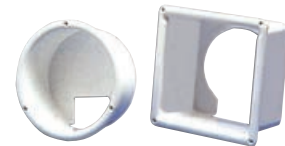
Codice	V	Capacità max A		mm
		intermittente	in continuo	
14.904.00	12/24	500	310	160x160x70



**Vani ad incasso**

Vani ad incasso per alloggiare a filo paratia i vani per staccabatteria e deviatori batteria.

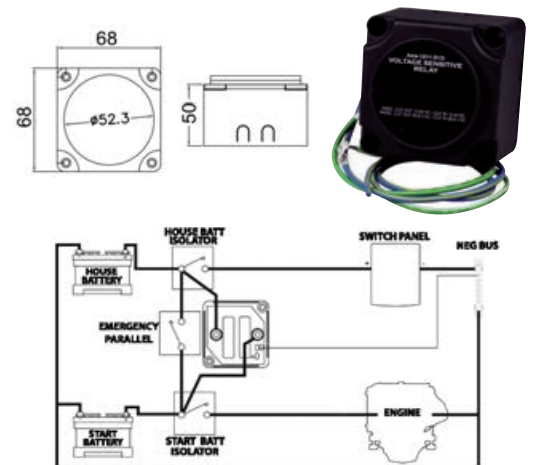
Codice	Materiale	Vano per staccabatteria	Versione foro	Ø foro mm	Profondità incasso mm
14.561.03	ABS bianco	14.905.00; 14.920.00	quadrato	149x149	90



**Voltage Sensitive Relay**

Questo relay permette di caricare contemporaneamente due batterie con 1 solo alternatore. Quando si avvia il motore, Voltage Sensitive Relay rimane aperto finché la batteria avviamento raggiunge 13,7 / 27 V. A questo punto Voltage Sensitive Relay chiude il contatto e carica contemporaneamente le 2 batterie. Quando si ferma il motore ed il voltaggio scende sotto 12,8 / 25,2 V, Voltage Sensitive Relay apre il contatto e separa le due batterie, evitando così di scaricare la batteria sbagliata ed evitando altresì i picchi di corrente dannosi per l'elettronica di bordo, quando si riavvia il motore. Protegge la batteria d'avviamento dal pericolo di scaricarsi a causa di servizi di bordo. Nessuna caduta di tensione. Nessun assorbimento di corrente nella fase stand by. Facile da installare senza modificare il cablaggio dell'alternatore. Selezione automatica 12/24 V.

Codice	V	A	Descrizione	mm
14.921.90	12/24	140	Relay sensibile al voltaggio	68x68x50

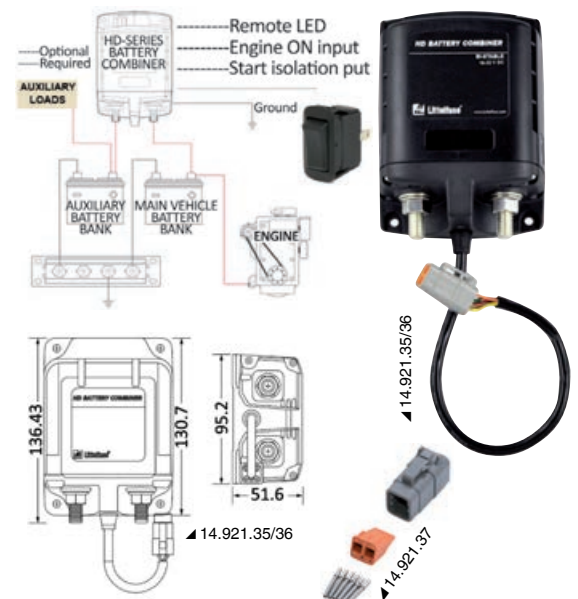


**Combinatore batterie/Relay automatico di carica intelligente bistabile LITTELFUSE®**

IP67

Collega i banchi batterie (avviamento + servizi) quando è in funzione alternatore/caricabatterie e scollega i banchi quando cessa il sistema di ricarica. Supporta alti carichi di corrente (es. inverter potenti). Possibilità di collegare i banchi batteria in caso di emergenza, con un semplice comando tramite interruttore. Bassissimo consumo in ON/OFF dovuto al sistema bistabile. Soddisfa ISO 8846/SAEJ1171. Connettore Deutsch 6 poli DTM maschio.

Codice	V	Capacità max A		Corrente di controllo	Posizione di contatto del Relay				
		per 10 sec	in continuo		combina (30 sec) con tensione	chiude (90 sec) con tensione	apre (10 sec) con tensione	apre (30 sec) con tensione	apre circuito
14.921.35	12	1500	300	40 mA*/6 A**	13,5 V	13,1 V	12,3 V	12,7 V	16,5 V***
14.921.36	24	1500	300	40 mA*/3 A**	27,0 V	26,0 V	24,0 V	25,5 V	32,4 V***



**14.921.37** Connettore Deutsch 6 poli DTM femmina (DTM 06-65)

- \* A riposo
- \*\* In fase di attivazione per 50 msec
- \*\*\* Protezione sistema