

Ecoscandagli RAYMARINE Element



Ecoscandagli RAYMARINE Element S da 7", 9", 12"

I modelli Element™ rappresentano l'ultima generazione di ecoscandagli/GPS. La potenza del processore quad-core unita alla semplicità dell'innovativo sistema Lighthouse 3 Sport portano gli standard di riferimento ad un livello superiore.

Il processore quad-core offre prestazioni superlative e il display di Element, visibile sotto la luce del sole e in tutte le condizioni meteo, consente di visualizzare carta e dati di navigazione con colori eccellenti.

- Display da 7, 9 e 12 pollici;
- compatibilità con i trasduttori della gamma CPT-S;
- tastierino dedicato;
- processore quad-core con sistema LightHouse 3 Sport; - compatibile con VHF, AIS, Autopiloti, Motori, Serbatoi, Sensore di direzione, Radar Quantum WI-FI; - compatibile con le migliori carte nautiche tra cui Navionics, C-Map, Lighthouse, Fishing Hot Spots, Standard Mapping e molte altre.

Codice	Descrizione	Display	Risoluzione	CHIRP Conical (se acquistato con trasduttore gamma CPT-S)	GPS	Wi-Fi	Cartografia Lighthouse Chart inclusa
29.702.07	Element 7 S	7"	800x480	x	x	x	No
29.702.08	Element 7 S	7"	800x480	x	x	x	Si
29.702.09	Element 9 S	9"	800x480	x	x	x	No
29.702.10	Element 9 S	9"	800x480	x	x	x	Si
29.702.12	Element 12 S	12"	1280x800	x	x	x	No
29.702.13	Element 12 S	12"	1280x800	x	x	x	Si

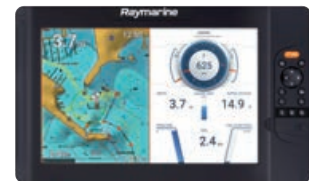
29.070.02 Cartografia Lighthouse Chart



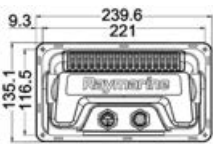
29.702.07/08



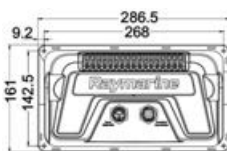
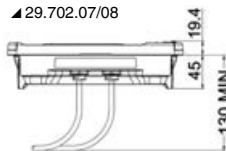
29.702.09/10



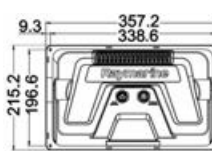
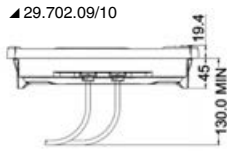
29.702.12/13



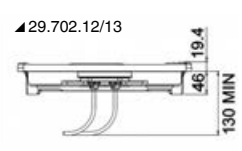
29.702.07/08



29.702.09/10



29.702.12/13



Ecoscandagli RAYMARINE Element HV da 7", 9", 12"

L'ecoscandaglio CHIRP/GPS Element™ HV di Raymarine ti offre un vantaggio quando sei alla ricerca di pesci e del loro habitat offrendo una visione incredibilmente nitida del mondo subacqueo. La tecnologia dell'ecoscandaglio HyperVision™ da 1,2 megahertz, porta la risoluzione di DownVision, SideVision e RealVision 3D a un nuovo livello di precisione delle immagini.

- Display da 7, 9 e 12 pollici;
- Sonar Hypervision con tecnologia CHIRP 3D supportato da un singolo trasduttore con livelli di funzionalità elevatissimi;
- ecoscandaglio a doppia frequenza CHIRP da 350Hz e da 1,2 Megahertz; - tastierino dedicato; - processore quad-core con sistema LightHouse 3 Sport ottimizzato per la pesca; - compatibile con VHF, AIS, Autopiloti, Motori, Serbatoi, Sensore di Direzione, Radar Quantum WI-FI; - compatibile con le migliori carte nautiche tra cui Navionics, C-Map, Lighthouse, Fishing Hot Spots, Standard Mapping e molte altre; - trasduttore incluso.

Codice	Descrizione	Display	Risoluzione	Trasduttore incluso	CHIRP Conical	CHIRP Downvision/SideVision/3DHyperVision	GPS	Wi-Fi	Cartografia Lighthouse Chart inclusa
29.702.17	Element 7 HV	7"	800x480	HV-100	x	x	x	x	No
29.702.20	Element 7 HV	7"	800x480	HV-100	x	x	x	x	Si
29.702.19	Element 9 HV	9"	800x480	HV-100	x	x	x	x	No
29.702.21	Element 9 HV	9"	800x480	HV-100	x	x	x	x	Si
29.702.32	Element 12 HV	12"	1280x800	HV-100	x	x	x	x	No
29.702.33	Element 12 HV	12"	1280x800	HV-100	x	x	x	x	Si

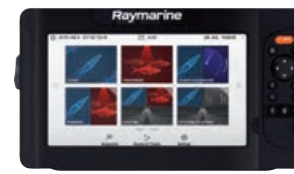
29.070.02 Cartografia Lighthouse Chart



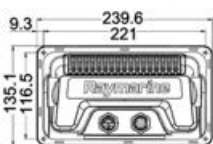
29.702.17/20



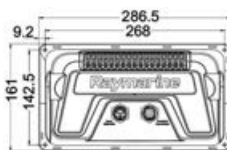
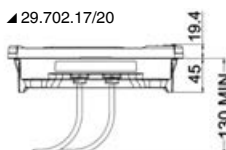
29.702.19/21



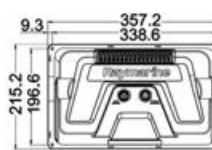
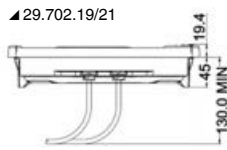
29.702.32/33



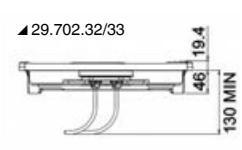
29.702.17/20



29.702.19/21



29.702.32/33



Accessori Element

Codice	Descrizione
29.702.80	Cavo di prolunga 4mt per Trasduttore HyperVision
29.702.81	Kit per montaggio ad Incasso Element 7"
29.702.82	Kit per montaggio ad Incasso Element 9"
29.702.83	Kit per montaggio ad Incasso Element 12"
29.702.84	Coperchio Element 7"
29.702.85	Coperchio Element 9"
29.702.86	Coperchio Element 12"

