

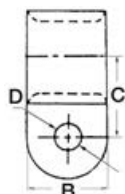
Fascette in plastica, fermatubi, fermacavi



Cavallotto fissatubi/fissacavi

Gommati in acciaio inox AISI 304.

Codice	Passaggio Ø mm	Codice	Passaggio Ø mm	Codice	Passaggio Ø mm
18.040.08	8	18.040.18	18	18.040.36	36
18.040.10	10	18.040.20	20	18.040.40	40
18.040.12	12	18.040.22	22	18.040.46	46
18.040.14	14	18.040.26	26	18.040.50	50
18.040.16	16	18.040.30	30	18.040.60	60

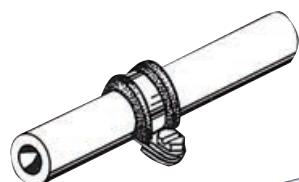


Passacavi/serrafilo in Nylon

Con occhio per fissaggio a vite.

Ideati per fissaggio impianti elettrici, tubi acqua, cavi telecomando ecc.

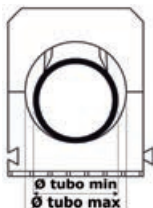
Codice	Per fasci max Ø mm	B mm	C mm	D mm	ORDER BY BOX
18.036.01	4,7	9,5	9,6	4,2	100
18.036.02	7,8	9,5	11,2	4,2	100
18.036.03	12,7	9,5	14	4,2	100
18.036.04	16	12,7	16,8	5,2	100
18.036.05	19	12,7	19,9	5,2	100
18.036.06	25,4	12,7	23,1	5,2	100
18.036.07	31,7	12,7	26,9	5,2	100
18.036.08	38,1	12,7	30,2	5,2	100



Fermacavo/fermatubo

In **acciaio inox gommati**. Sono ideali per fissare tubi in rame (timonerie idrauliche, flaps, tubi alimentazione) per smorzare le vibrazioni, condotti elettrici, tubi acqua ecc.

Codice	Ø interno mm	Larghezza banda mm	AISI	ORDER BY BOX	Codice	Ø interno mm	Larghezza banda mm	AISI	ORDER BY BOX
18.024.08	8	16	304	10	18.024.30	30	20	430	10
18.024.10	10	16	304	10	18.024.35	35	20	430	10
18.024.12	12	16	304	10	18.024.40	40	20	430	10
18.024.14	14	16	304	10	18.024.45	45	20	430	10
18.024.16	16	16	304	10	18.024.50	50	20	430	10
18.024.18	18	16	304	10	18.024.55	55	20	430	10
18.024.20	20	16	304	10	18.024.60	60	20	430	10
18.024.22	22	16	304	10	18.024.65	65	20	430	10
18.024.25	25	16	304	10					



Fascetta per fissaggio tubi e cavi

Realizzate in nylon autoestinguente con bandelle elastiche e chiusura a scatto. Fissaggio con una vite centrale.

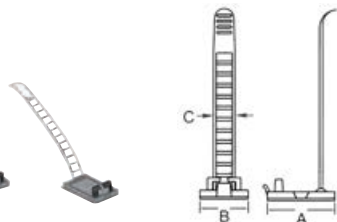
Codice	Ø tubo min/max mm	Resistenza allo sganciamento da N	ORDER BY BOX
18.008.02	12/16	23	75
18.008.03	16/23	23	50
18.008.04	20/25	25	50
18.008.05	25/32	31	25
18.008.06	32/40	40	20
18.008.07	40/60	50	15



Fermacavo in Nylon autoadesivo

Permette l'installazione senza foratura di cavi, tubi ecc.

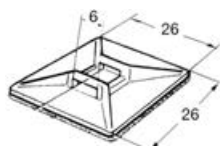
Codice	Passaggio utile mm	ORDER BY BOX
18.030.01	5x5	100
18.030.02	8x11	100



Fascetta fermacavo regolabile

Da fissare con una vite, fabbricate in **nylon bianco**.

Codice	Base (AxB) mm	Larghezza (C) mm	Per fasci max Ø mm	ORDER BY BOX
18.035.01	25x18	8	17	100
18.035.02	30x21	12	22	100
18.035.03	30x21	12	26	100



Basetta

In **nylon** autoadesive porta fascette. **Omologate RINA N. 5/043/93.**

Codice	ORDER BY BOX
18.032.00	100