

**Tappo d'ispezione in polipropilene con chiusura a rotazione e con baionetta**

Completamente a filo. Il tappo copre anche le viti.

Bianco	Nero	Ø esterno mm	Ø interno mm
20.337.01BI	20.337.01NE	135	100
20.337.02BI	20.337.02NE	204	155

**Botola stagna d'ispezione in ABS bianco/trasparente**

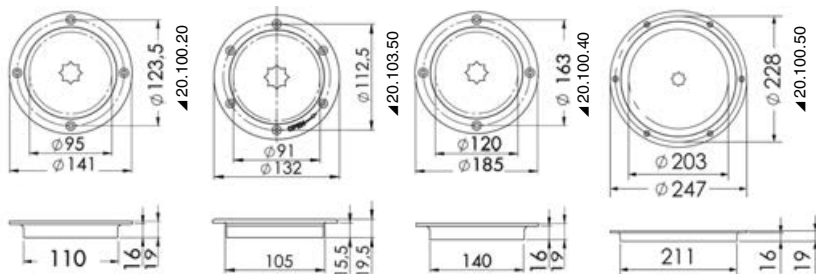
Completa di sacca posteriore in nylon portaoggetti/documenti.

Codice	Ø esterno mm	Ø interno mm
20.209.00	205	150

**Botola di ispezione stagna con apertura rapida**

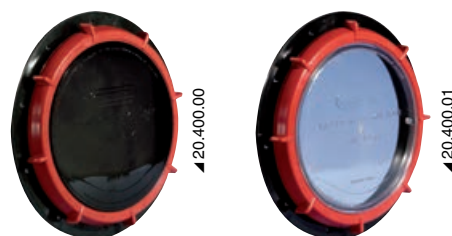
In acciaio inox AISI 316. Apertura a ¼ di giro tramite maniglia winch, non compresa. Il tappo rimane attaccato alla maniglia per facilitare il sollevamento.

Codice	Ø esterno mm	Passaggio mm
20.103.50	132	91
20.100.20	141	95
20.100.40	185	120
20.100.50	247	203

**OSCOLATI****Botola WHALE a tenuta stagna con coperchio a vite**

Guarnizioni nitriliche di tenuta. Approvata per utilizzo su imbarcazioni di salvataggio. Completamente in nylon, sopporta massima pressione dall'interno di 0,46 kg/cm<sup>2</sup> = 6,5 PSI.

Codice	Colore tappo	Ø esterno mm	Apertura mm	Spessore mm	Interno mm	Interasse fori mm
20.400.00	■ Nero	236	180	32	187	212
20.400.01	- Trasparente	236	180	32	187	212

**Whale®****Vani e tappi imbarco****Vano ad incasso in plastica per alloggiamento tappo di rifornimento**

Fabbricato in nylon resistente agli idrocarburi.

Codice	Incasso mm	Sporgenza interna mm	Cornice mm	Colore
20.899.00	110x155	78	182x136	□ Bianco
20.899.50	110x155	78	182x136	■ Nero

**Vano ad incasso per tappo rifornimento**

Completo di sportello. Fabbricato in nylon resistente agli idrocarburi.

Codice	Versione	Colore	A mm	B mm	C mm	D mm	E mm	Simbolo
20.900.01	Standard	□ Bianco	190	148	150	113	71	Fuel
20.900.02	Con serratura	□ Bianco	190	148	150	113	71	Fuel

