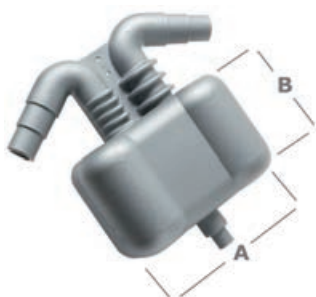


**Separatore acqua/gas**



Codice	Litri	Raccordi entrata/uscita gas mm	Raccordi entrata/uscita acqua mm	A mm	B mm
51.369.00	2,5	40/45/50	38/15	200	110
51.369.01	4,5	40/45/50	38/15	260	160

**Antisifone per motori raffreddati ad acqua**



Da inserire sulla linea di scarico.

Codice	Raccordi mm	Montaggio
51.368.00	Da 13 a 38	A parete

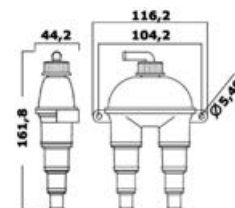
**Antisifone**

Dispositivo antisifone da utilizzare negli impianti di scarico, prese a mare e WC montati sotto la linea di galleggiamento.

Codice	Ø portagomma mm	mm
51.367.00	13/19/25/32 (1/2"-3/4"-1"-1"1/4)	92x150



**OSCOLATI**



**Marmitte silenziatrici CENTEK**

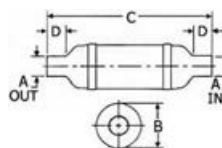
**CEN TEK Vernatone**

Fabbricate in vetroresina. Uso: motori entrobordo.

**Applicazione:** sopra la linea di galleggiamento.

Codice	A mm	B mm	C mm	D mm	Potenza max	
					benzina	diesel
51.379.01	76	180	511	89	160	60
51.379.02	102	230	648	89	280	125
51.379.03	127	279	984	112	370	210
51.379.04	152	310	1054	127	440	280
51.379.05	203	412	1340	152	-	420

Per motori a "V" devono essere usate due marmitte. In tal caso dividere la potenza del motore per due. Applicazione: sopra linea di galleggiamento.

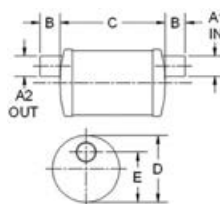


**CEN TEK Vernalift in line**

Fabbricate in vetroresina. Uso: motori entrobordo, vela, generatori.

**Applicazione:** sopra o sotto la linea di galleggiamento.

Codice	A 1/2 mm	B mm	C mm	D mm	E mm	Potenza max	
						benzina	diesel
51.378.01	40	50	267	162	124	30	10
51.378.02	50	50	267	162	124	60	25
51.378.03	60	60	356	212	157	90	35



**CEN TEK Vernalift Top**

Fabbricate in vetroresina.

Uso: entrobordo, vela, generatori.

**Applicazione:** sopra o sotto la linea di galleggiamento.

Scarico sopra		A mm	B mm	C mm	D mm	Potenza max	
carico laterale	carico sopra					HP benzina	diesel
51.159.01	51.158.01	40	40	178	203	35	15
51.159.02	51.158.02	50	50	229	203	50	20
51.159.03	51.158.03	63	63	229	203	100	30
51.159.04	51.158.04	76	76	267	258	150	50
51.159.05	51.158.05	90	90	305	305	200	75

